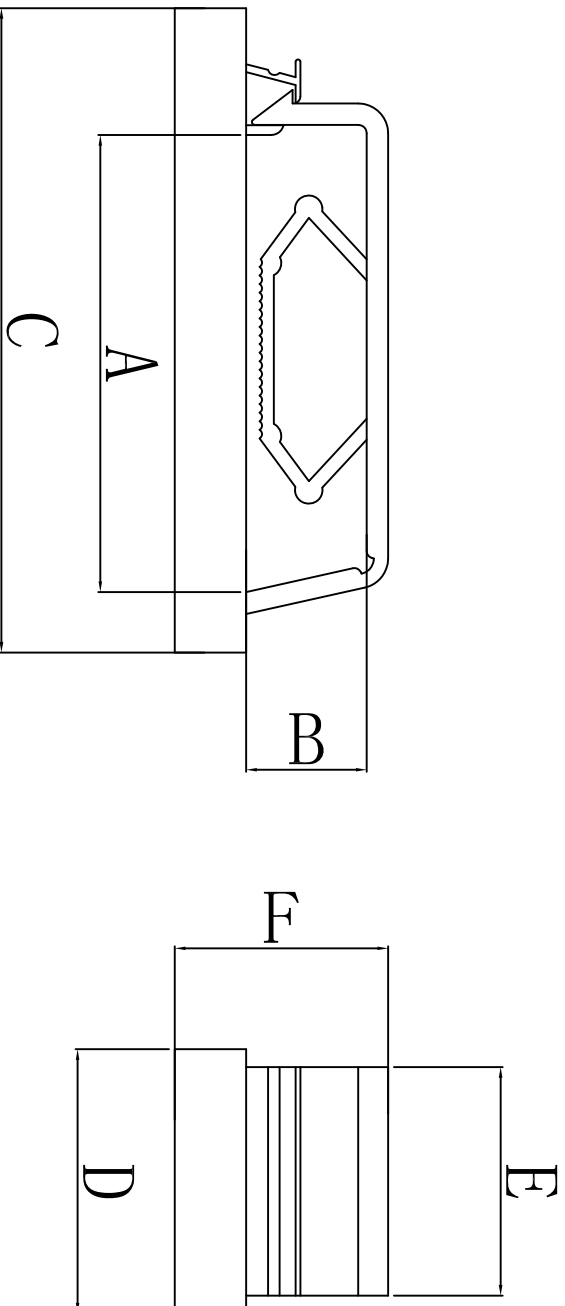


| 料号 Part NO. | 品名 part name | 尺寸 dimension | | | | | | Export 出口 |
|----------------|----------------------|--------------|------|------|------|------|------|--------------|
| | | A | B | C | D | E | F | |
| 71-FCT-50 | 黏贴式固定夹 型号: FCT-50 | 65 | 11.3 | 78.4 | 18.6 | 15.8 | 16.3 | 50PIN |



料号: 71-FCT-50, 规格: 4V-2

特点:

1. 装配简单, 快速, 牢固, 开放容易, 可多次重复使用固定电线
 2. 底座背胶, 可固定使用
- 公差要求: 未标注公差±0.3



未经并受权不得修改和复印
该知识产权属于技术质量部

| DIMENSION | TOLERANCES | FRIST ANGLE PROJ | | | |
|-----------|------------|------------------|----------|-----------------|---------|
| | | A | NEW PART | REVISION RECORD | DATE |
| 0.0 | ±0.3 | LTR. | WANG | LIU | 2010/05 |
| 0.00 | | | | | |

| DWG. BY | CHK. BY | APP. BY | UNIT | REV. | DWG. NO. | EXPORT |
|-----------|---------|--------------|------|------|----------------------|--------|
| LIU LIANG | WANG | WANG SHUYUAN | mm | A | H1WA/QR-JZ-38-FCT-50 | |

HWA 惠华电子科技苏州有限公司