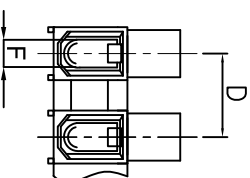
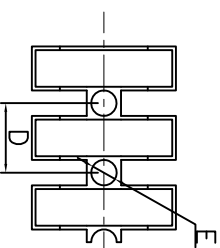
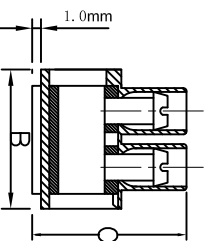
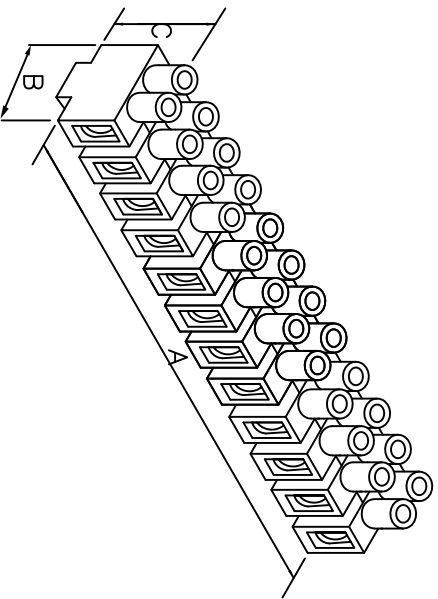


料号 Part NO.	品名 Parts Name	型号 Part NO.	适用电线/wire Range Cross-Sec. AWG, Cu		Screw 螺丝		尺寸 Dimensions (mm/in.)				Packing 包装	相关认证	
41-PA30	端子台(底座加高型)	PA30	4mm ²	#22-#12 Sol #14-#10Str	M3, 0×6	A	B	C	D	E	F	50pcs/bag 500pcs/Ctn	VDE/FI/CQC/UL
						116.8	19.20	16.70	10.00	3.60	3.6±0.1		



介绍:

底座: 底座加高1.0mm。

材质: 高级尼龙66工程塑胶,

防火等级UL 94V-2阻燃等级。

温度: 105°C (UL) , -20°C to 110°C (IEC) 。

线座: 钢板, 镀锌。

螺丝: 铁线, 镀锌。

剥线长度: PA30 约6.5mm/0.26in.

接线排数: 12排。

技术参

数: VDE/FI/CQC: 450V, 32A, 4mm²

UL: 300V, 25A, #22-#12Sol, #14-#12Str



未经许可不得修改和复印
该知识产权属于技术质量部

DIMENSION	TOLERANCES	0.0	±0.5	A	NEW PART	sullivan	3y-wang	2014/105	DWG. BY	lin liang	UNIT	mm
		0.00							CHK. BY	sullivan	REV.	A
FRIST ANGLE PROJ					APP. BY	wang shiyuan	DWG. NO.	HIMA/OR-JZ-41-PA30				
					REVISION RECORD			苏州惠华电子科技有限公司				