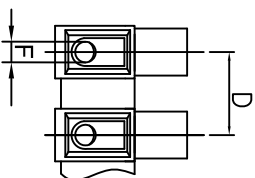
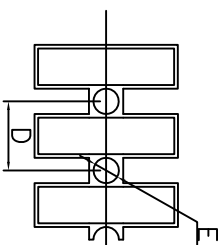
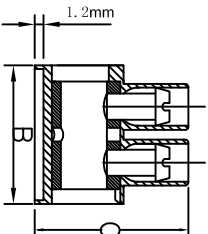
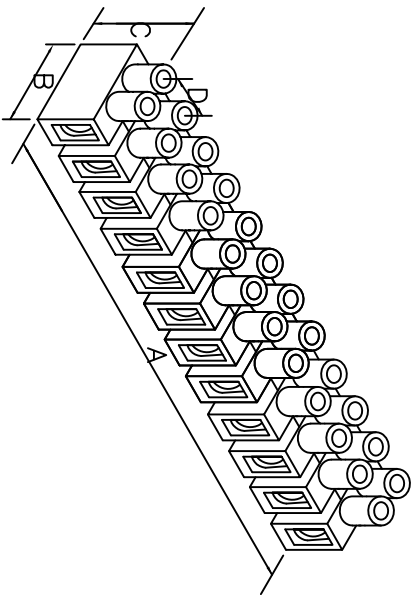


料号 Part NO.	品名 Parts Name	型号 Part NO.	适用电线/wire Range		Screw 螺丝	尺寸 Dimensions (mm/in.)						Packing 包装	相关认证
			Cross-Sec.	AWG,Cu		A±1.5	B	C	D	Eφ	F		
41-PA10P	端子台(H型)	PA10P	2.5mm	#22-#10 Sol #14-#10 Str	M3×6	116.6	20.2	16.7	10.0	3.6	3.4±0.1		VDE/FI/CQC/UL/CSA



**介绍:**

- 底座: 底座加高1.2mm。
- 材质: PP工程塑胶, 防火等级UL 94V-2阻燃等级。
- 温度: -30℃-185℃。
- 线座: 铜合金, 镀镍。
- 螺丝: 铁线, 镀锌。
- 剥线长度: PA10约6.5.0MM
- 接线排数: 12排。

**技术参数(安规认证与电气规格):**

VDE/FI/CQC/: 450V,17.5A,1.5mm<sup>2</sup>  
UL/CSA:300V,20A,#22-#10

DIMENSION	TOLERANCES	Revision Record				DWG. BY			UNIT	mm
		LTR.	NEW PART	DWG. BY	CHK. BY	DATE	APP. BY	DWG. NO.		
0.0 0.00	±1.0	A		<i>sullivan</i>	<i>zy-wang</i>	<i>2010/08</i>	<i>liu liang</i>			
FIRST ANGLE PROJ							<i>sullivan</i>	REV.	A	
							<i>wang shiyuan</i>	DWG. NO.	H1W/A/OR-JZ-41-PA10P	

未经许可不得修改和复印  
该知识产权属于技术质量部

HIMA 惠华 苏州惠华电子科技有限公司